



Heureux propriétaires de GPS,
saisissez Lanrelas centre ville
ou Bourg et vous arriverez
directement au Roxy Café

*Situé en Côtes d'Armor à quelques
kilomètres des N 12 et N 164*

*Au Coeur du village de Lanrelas,
petite commune de près de 900
habitants,*

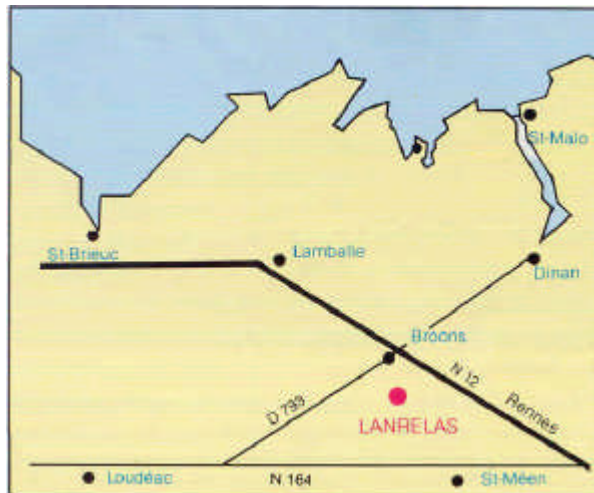
*Virginie et Jocelyn se font une joie
de vous recevoir et de vous faire
sentir chez vous.*

N'hésitez pas à nous contacter

Tél : (33) 02 96 86 62 59



La Rance



La Roche au Géant



Le Bourg

22250 LANRELAS

Tél : (33) 02 96 86 62 59

Website : www.roxy22.com



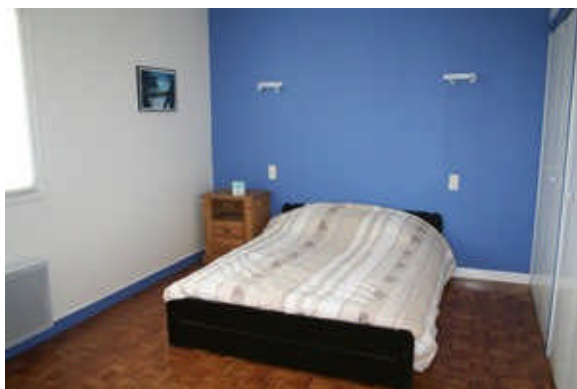
Virginie & Jocelyn

Tél : (33) 02 96 86 62 59
www.roxy22.com

Chambres d'Hôtes au Coeur de la Vallée de la Rance

A mi chemin entre Rennes et St Brieuc, à Lanrelas au coeur de la Vallée de la Rance, 5 magnifiques et spacieuses chambres d'hôtes aménagées avec goût avec leurs noms de personnages de légende vous attendent.

Ouvert toute l'année, vous pourrez accéder à une **salle de jeux** équipée d'un billard, fléchettes. Afin de vous offrir une atmosphère saine, toutes nos chambres sont non fumeur.



Les plus sportifs pourront à quelques pas de là, utiliser le terrain de tennis municipal, effectuer un parcours de santé dans le magnifique parc des Aulnaies ou encore piquer une tête dans la piscine durant la période estivale.

- Prix de la chambre à partir de 25 € petit déjeuner inclus (tarifs avantageux à la semaine ou au mois)
- Accès internet illimité
- Hot spot WIFI
- Proximité des commerces
- Stationnement
- Barbecue à disposition
- Terrasse
- Café-concert
- Frigo, micro-ondes et lave linge à disposition
- Soirées étapes possibles



La salle de jeux



Petit déjeuner

Petit déjeuner servi entre 7:30 et 11:00

LE ROXY CAFE

Le Bourg
22250 LANRELAS

Tél : (33) 02 96 86 62 59
Website : www.roxy22.com
Email: roxy.cafe@laposte.net